

การพัฒนาเว็บแอปพลิเคชัน ระบบสารสนเทศเพื่อบริหารจัดการการจองคิวช่างและการให้บริการติดตั้งเครื่องใช้ไฟฟ้าและเครื่องปรับอากาศบริษัทวันเฉลิม แอร์เซอร์วิส

1. คู่มือการใช้งานระบบเว็บแอปพลิเคชัน

1.1 การติดตั้งระบบเว็บแอปพลิเคชัน

1.1.1 การติดตั้งโปรแกรม XAMPP

1.1.1.1 ดาวโหลด XAMPP เปิดเบราว์เซอร์ขึ้นมาแล้วเข้าเว็บไซต์

<https://www.apachefriends.org/index.html> จะปรากฏหน้า
สำหรับ ดาวโหลด XAMPP ดังภาพที่ ก.1



ภาพที่ ก.1 แสดงหน้าสำหรับดาวโหลด XAMPP

คำอธิบายหมายเลขในภาพที่ ก.1 ดังนี้ หมายเลข 1 ดาวโหลด XAMPP ตามระบบปฏิบัติการคอมพิวเตอร์

1.1.1.2 เปิดไฟล์ที่ทำการดาวโหลดขึ้นมา จะปรากฏหน้าไฟล์ XAMPP ดัง ภาพที่ ก.2



ภาพที่ ก.2 แสดงหน้าไฟล์ XAMPP

คำอธิบายหมายเลขในภาพที่ ก.2 ดังนี้

หมายเลข 1 คลิกสามเหลี่ยมกลับด้าน

หมายเลข 2 เปิดไฟล์ที่ทำการดาวน์โหลดขึ้นมา

1.1.1.3 ติดตั้ง XAMPP จะปรากฏหน้าต่างติดตั้ง XAMPP ดังภาพที่ ก.3



ภาพที่ ก.3 แสดงหน้าต่างติดตั้ง XAMPP

คำอธิบายหมายเลขในภาพที่ ก.3 ดังนี้

หมายเลข 1 กด Next โดยกดไปเรื่อย ๆ จนขึ้นหน้าโหลดติดตั้ง รอจน โหลดติดตั้งสำเร็จ แล้วก็กดปุ่ม Finish เพื่อทำการเปิด XAMPP ขึ้นมา

1.1.1.4 กดปุ่ม Finish เพื่อทำการเปิด XAMPP ขึ้นมาจะปรากฏหน้าต่างหลัก ของ XAMPP ดังภาพที่ ก.4

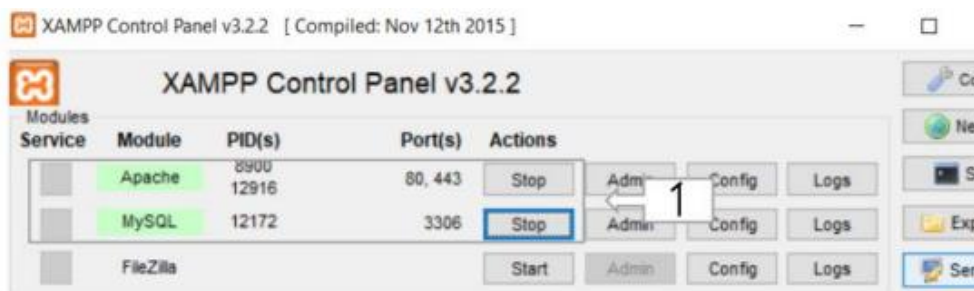


ภาพที่ ก.4 แสดงหน้าหลัก XAMPP

คำอธิบายหมายเลขในภาพที่ ก.4 ดังนี้

หมายเลข 1 กดปุ่ม Start ของ Apache และ MySQL

1.1.1.5 กด Start ของ Apache และ MySQL จะปรากฏหน้ารันการทำงาน XAMPP ดังภาพที่ ก.5



ภาพที่ ก.5 แสดงการทำงานของ XAMPP

คำอธิบายหมายเลขในภาพที่ ก.5 ดังนี้

หมายเลข 1 กดปุ่ม Stop ของ Apache และ MySQL หากทำงานถูกต้องสถานะจะเปลี่ยนเป็นสีเขียว

ระบบจัดการข้อมูลระบบสารสนเทศเพื่อบริหารจัดการการจอบางและกาให้บริการติดตั้งเครื่องใช้ไฟฟ้าและเครื่องปรับอากาศบริษัทวันเฉลิม แอร์เซอร์วิสมีการนำโปรแกรม ไฟล์ซิลลา (FileZilla) เข้ามาช่วยในการจัดการไฟล์บนเซิร์ฟเวอร์ โดยมีรายละเอียดการใช้งานดังนี้

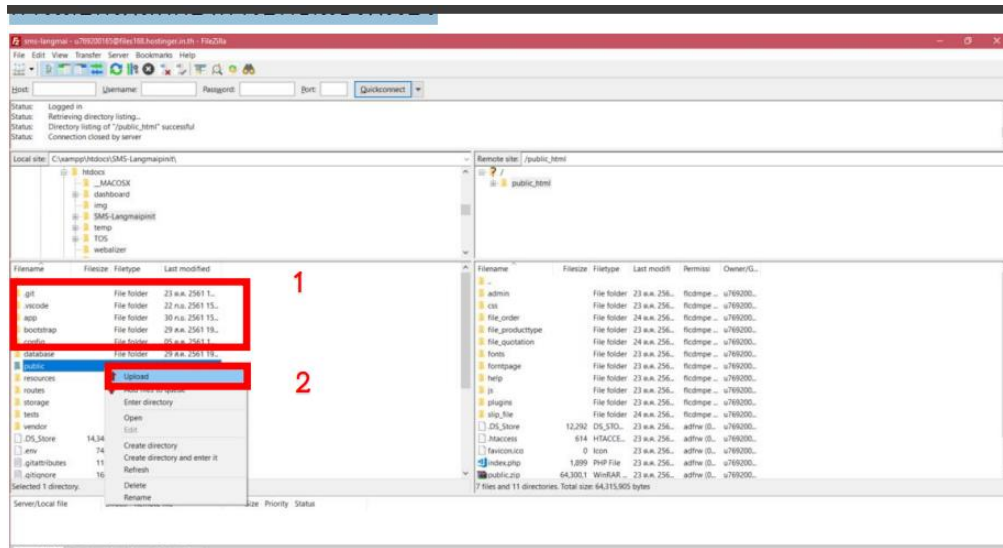
1. หน้าจอโปรแกรมไฟล์ซิลลาเป็นหน้าสำหรับผู้ดูแลระบบ ใช้สำหรับกรอกข้อมูลการเชื่อมต่อ ได้แก่ โฮสต์ (Host) ชื่อผู้ใช้ (Username) รหัสผ่าน (Password) และพอร์ต (Port) เพื่อเชื่อมต่อไปยังเซิร์ฟเวอร์



ภาพที่ ก.6 หน้าโปรแกรมไฟล์ซิลลาใส่ข้อมูลชื่อและรหัส

หมายเลข 1 ช่องสำหรับกรอกข้อมูลโฮสต์ (Host) เพื่อเข้าสู่ระบบเซิร์ฟเวอร์
 หมายเลข 2 ช่องสำหรับกรอกชื่อผู้ใช้ (Username)
 หมายเลข 3 ช่องสำหรับกรอกรหัสผ่าน (Password)
 หมายเลข 4 ช่องสำหรับกรอกหมายเลขพอร์ต (Port) ของโฮสต์
 หมายเลข 5 ส่วนที่ต้องการอัปโหลดขึ้นสู่เซิร์ฟเวอร์
 หมายเลข 6 ส่วนแสดงไฟล์บนเซิร์ฟเวอร์ (Remote Site) ใช้สำหรับจัดการไฟล์เดออร์หรือไฟล์ที่ได้อัปโหลดขึ้นไปแล้ว

2. หน้าจอโปรแกรมไฟล์ซิลลา เมื่อมีการเชื่อมต่อกับเซิร์ฟเวอร์ และขั้นตอนสำหรับการเลือกไฟล์ที่ต้องการอัปโหลดขึ้นเซิร์ฟเวอร์

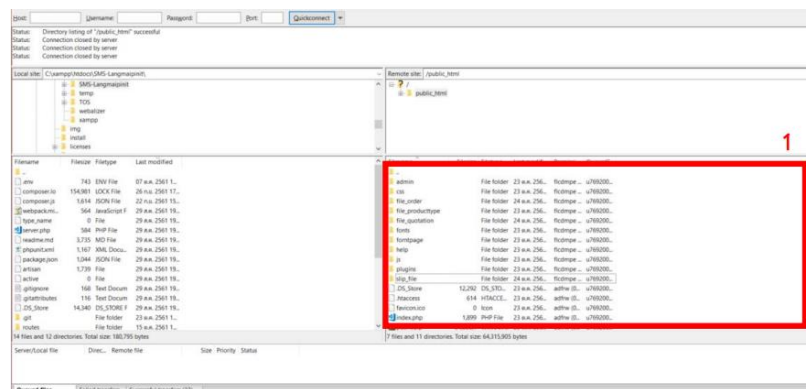


ภาพที่ ก.7 หน้าอัปโหลดข้อมูลเว็บลงเซิร์ฟเวอร์

หมายเลข 1 เลือกไฟล์หรือโฟลเดอร์ที่ต้องการอัปโหลดขึ้นเซิร์ฟเวอร์

หมายเลข 2 คลิกขวาและเลือก Upload

3. หน้าจอหลังจากทำการอัปโหลดไฟล์ขึ้นเซิร์ฟเวอร์เรียบร้อยแล้ว



ภาพที่ ก.8 หน้าจอหลังจากทำการอัปโหลดไฟล์ขึ้นเซิร์ฟเวอร์เรียบร้อยแล้ว

หมายเลข 1 ส่วนการแสดงไฟล์ที่อยู่ในเซิร์ฟเวอร์เรียบร้อยแล้ว